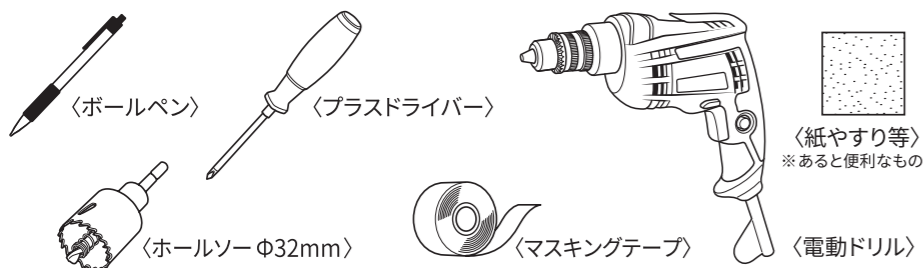


## 取付説明書 (ES-500 シリーズ / ES-700 シリーズ)

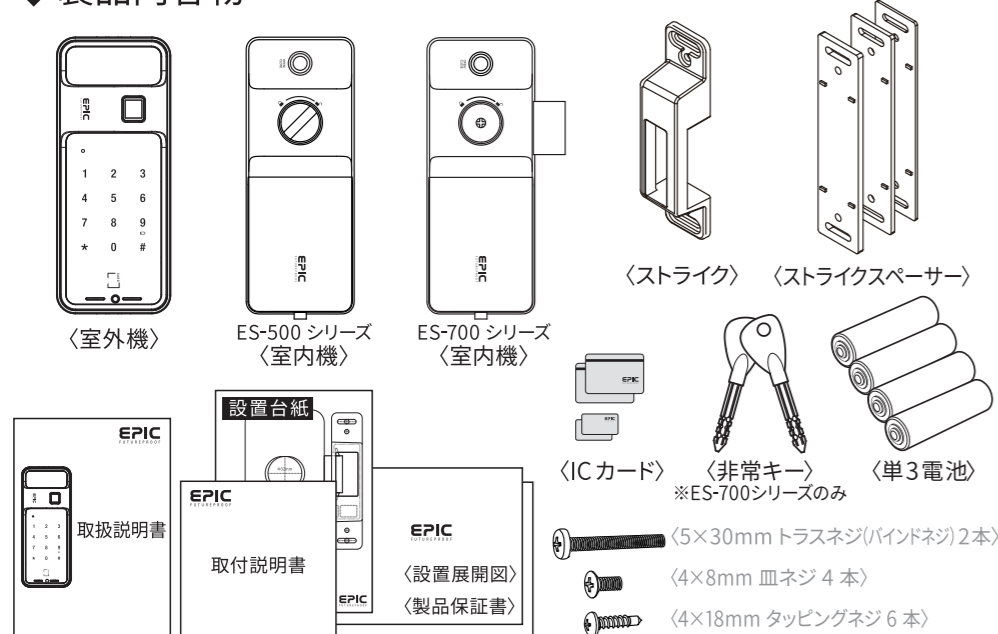
### ⚠️ 注意

- 取り付けを行う前に、必ずこの取付説明書をよくお読みのうえ、正しく作業を行ってください。
- 下記の場合は、製品保証の対象外となりますので十分ご注意のうえ、作業を行ってください。
  - (1) この取付説明書の指定した下記方法以外での取り付けや改造を行った場合
  - (2) 施工不良等によるケーブル等の損傷
  - (3) 落下等による故障及び損傷
- 設置不良の場合、設置後すぐに問題が起きなくても、数ヶ月後に故障する可能性があります。
- ケーブルの挟み込み等による、圧迫・断線には特に注意してください。
- 設置後は、ドアを開けたまま電池を挿入し暗証番号等の動作確認を行ってください。
- 施工は錠前施工技術を持った方が行うことを前提としています。ご自身で取り付けされる場合は全て自己責任で行ってください。この説明書通りに施工を行った場合でも、誤ったドアへの穴あけや施工不良等の責任は全て施工者にありますのでご注意ください。
- ES-700シリーズの取り付けを行う時は、**常に手元に非常キーを持っていてください。**室内に閉じ込められる可能性があります。

### ◆ 取り付けに必要な道具 (ご自身でご用意ください。)



### ◆ 製品内容物

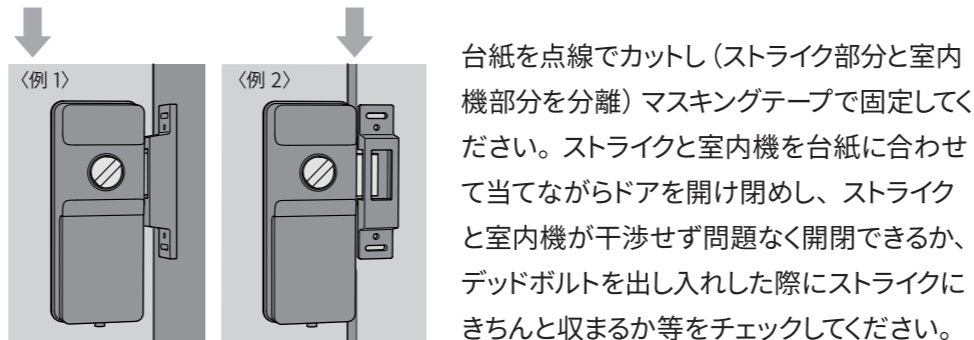
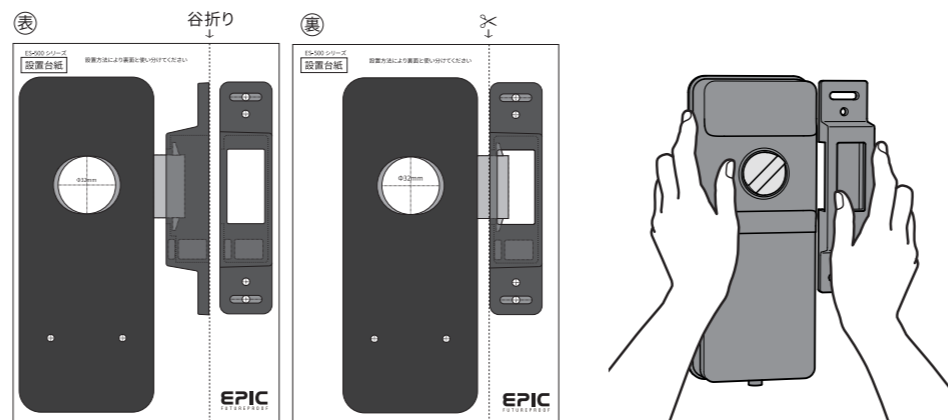


### 〈1〉 取付位置決め～取付穴加工

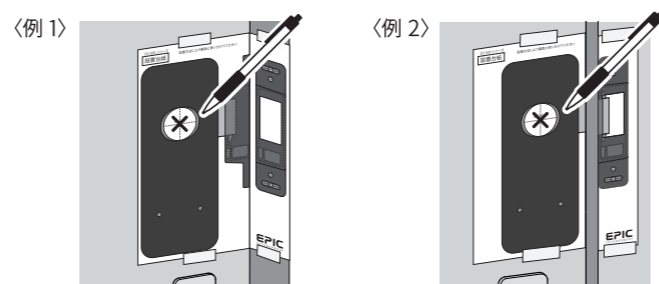
取り付ける位置を決め、マスキングテープで設置台紙を扉に貼ります。ストライクと室内機をあてがいがながら開閉確認を行います。  
**ES-700シリーズは室内機のキーホールに鍵を挿込み、鍵を回すと開閉が行えます。**

#### ① 設置台紙の当て方

設置台紙は、必要に応じてカットしてご使用ください。直径32mmの穴の中心に、ボールペンの先などで穴を開けておくことで後で印が付けやすくなります。

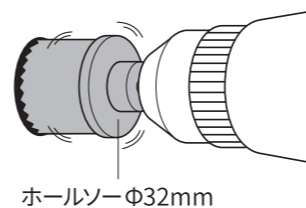


#### ② 穴を開ける場所の中心に印を付ける



直径32mmの穴の中心に印を付けます。ネジ穴を開ける必要がある場合はネジ位置にも印を付けますが、後ほど位置を微調節する可能性があります。ネジ留めをする直前まで、穴を開けないようにしてください。

#### ③ 印に合わせて穴を開ける



取り付け位置を決定したら、印に合わせて穴を開ける。

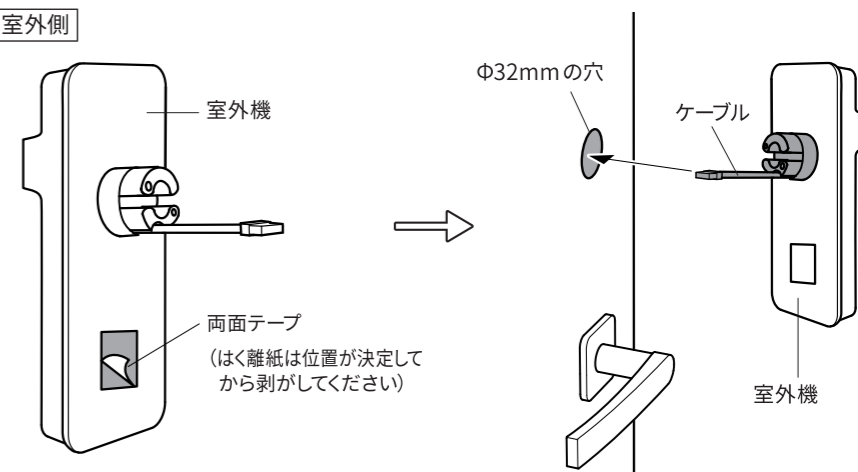
- ・直径 32mm の室外機取り付け穴
- ・ストライク取り付け用ネジ穴 (必要に応じてドリルで穴を開けてください。)

開けた穴のエッジ部分にヤスリをかけて滑らかにしておくと、設置しやすくなります。

### 〈2〉 室外機の取付

① 開けた穴 (Φ32mm) にケーブルを通し、室外機をはめ込む。

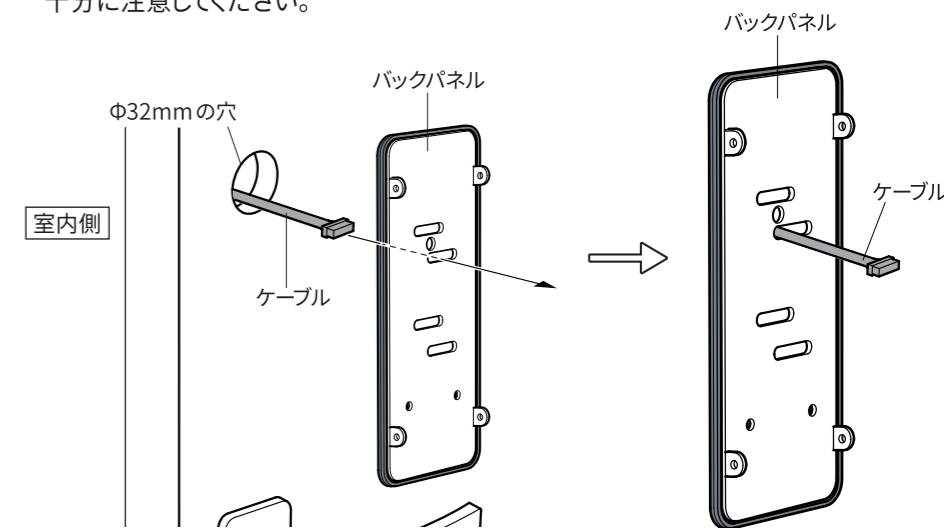
室外側



### 〈3〉 室内機の取付

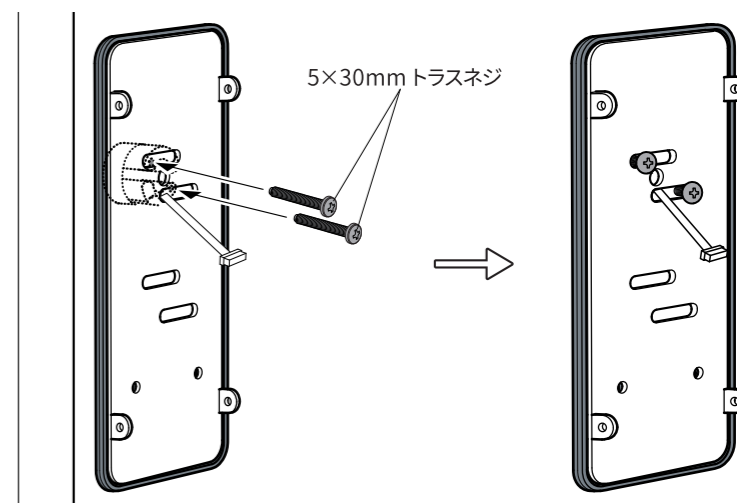
① バックパネルの穴にケーブルを通す。

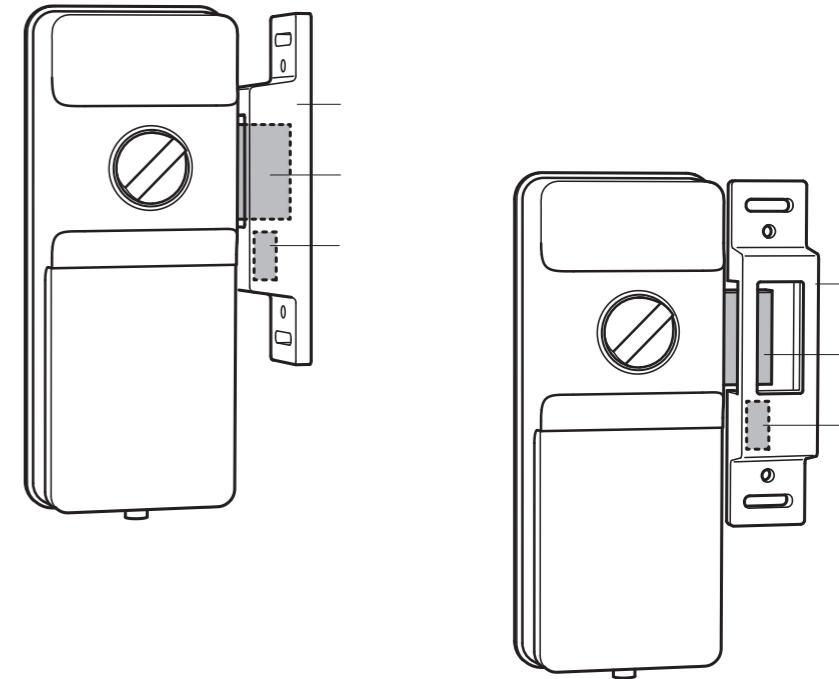
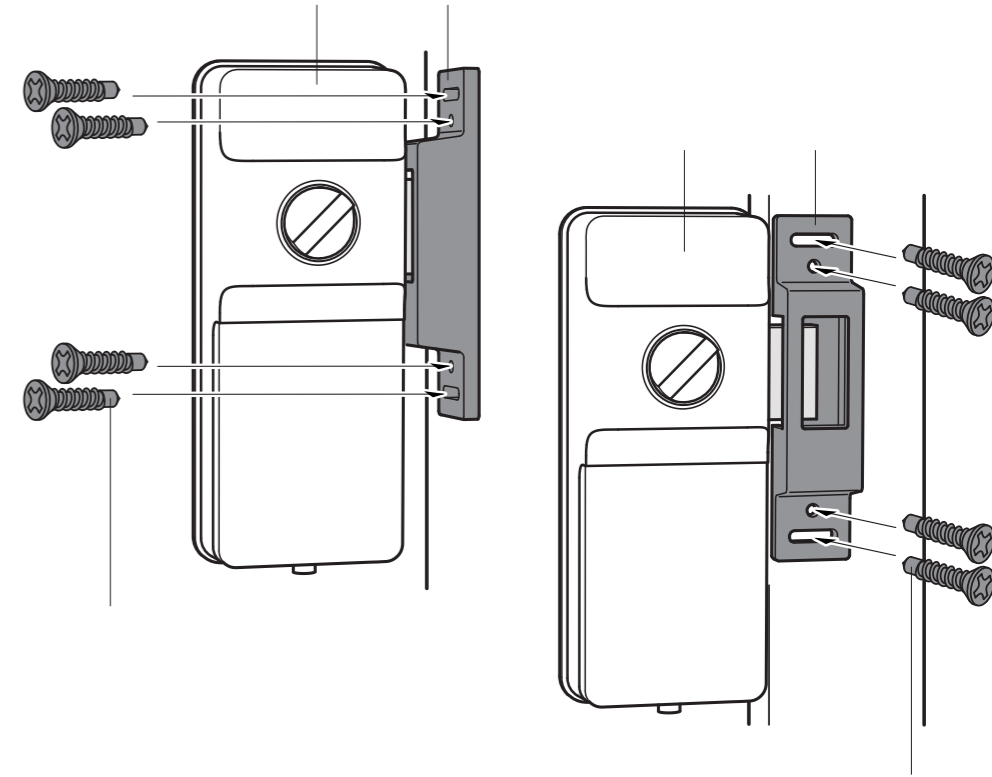
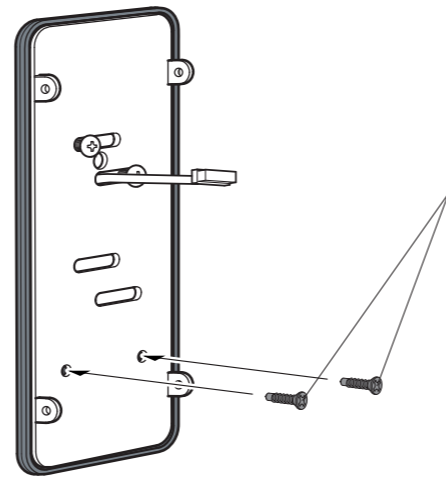
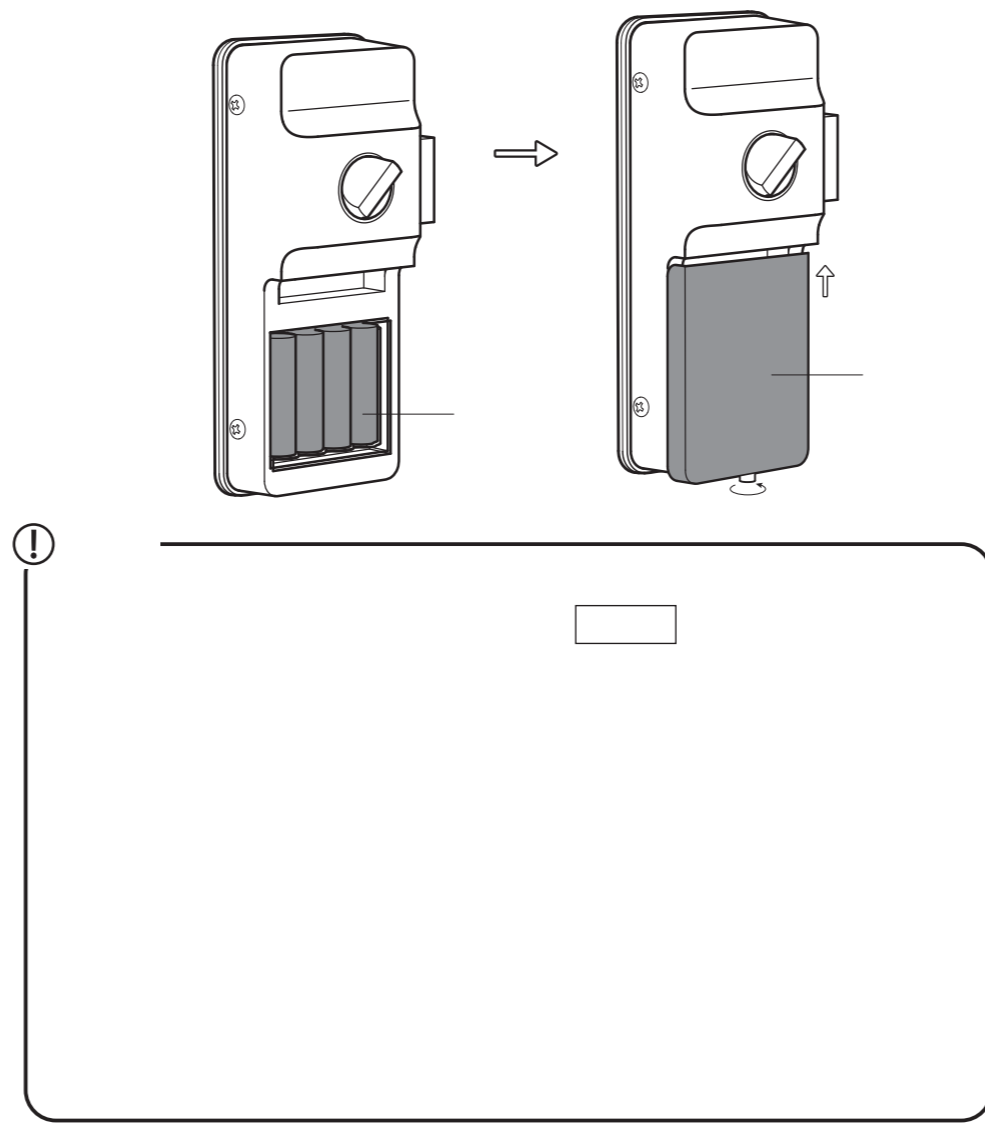
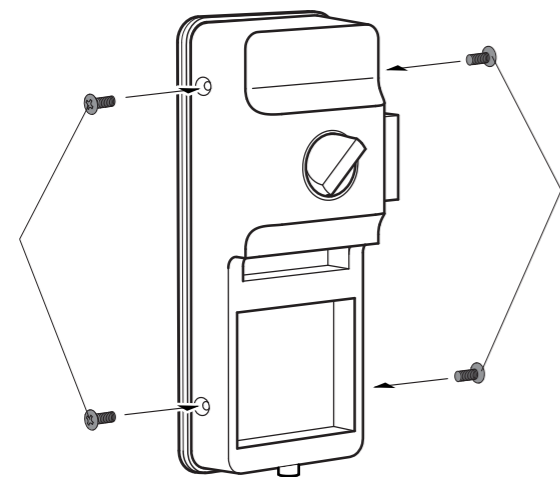
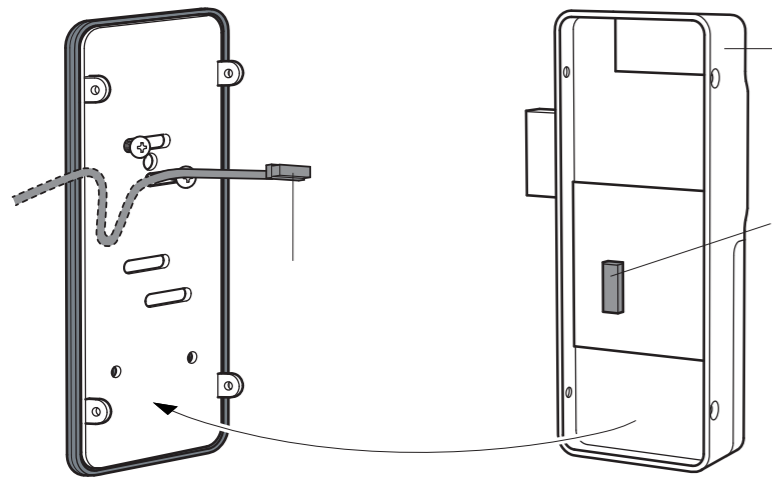
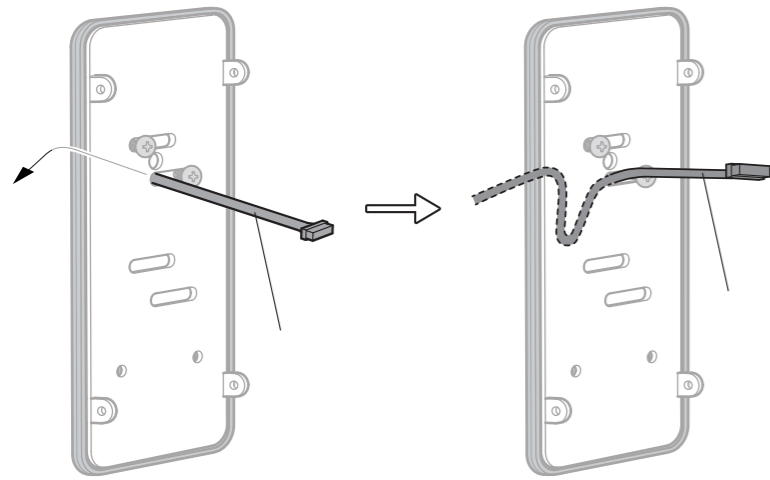
※バックパネルの穴が小さいため、ケーブルを通す際ケーブルに傷をつけないように十分に注意してください。



② 室外機とバックパネルをネジで固定する。

※室外機とバックパネルの水平垂直を確認しながらネジを締めてください。  
 ※バックパネルのネジ固定は最後に行います。この時点では行わないでください。





※取り付け完了後、必ずドアを開けた状態で、登録・設