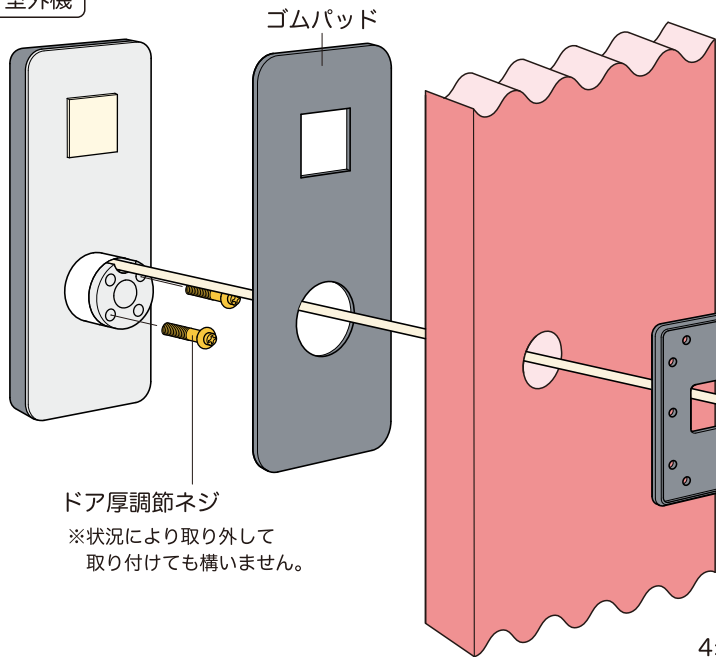


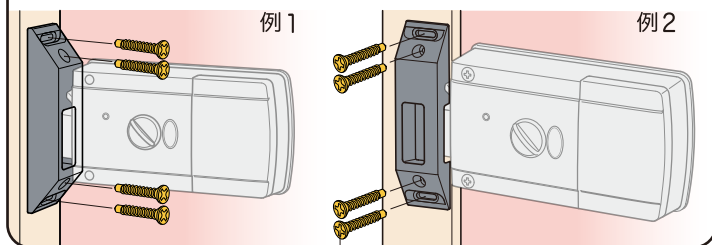
設置展開図

室外機



室内側 ストライクの設置方法

状況に応じて二通りの取り付け方ができます。



4×25mm タッピングネジ

ゴムパッド

バックパネル

4×20mm タッピングネジ

室内機

4×20mm タッピングネジ

5×35mm トラスネジ

電池

5×30mm 皿ネジ

5×35mm 皿ネジ

室内側 設置台紙の使用方法

